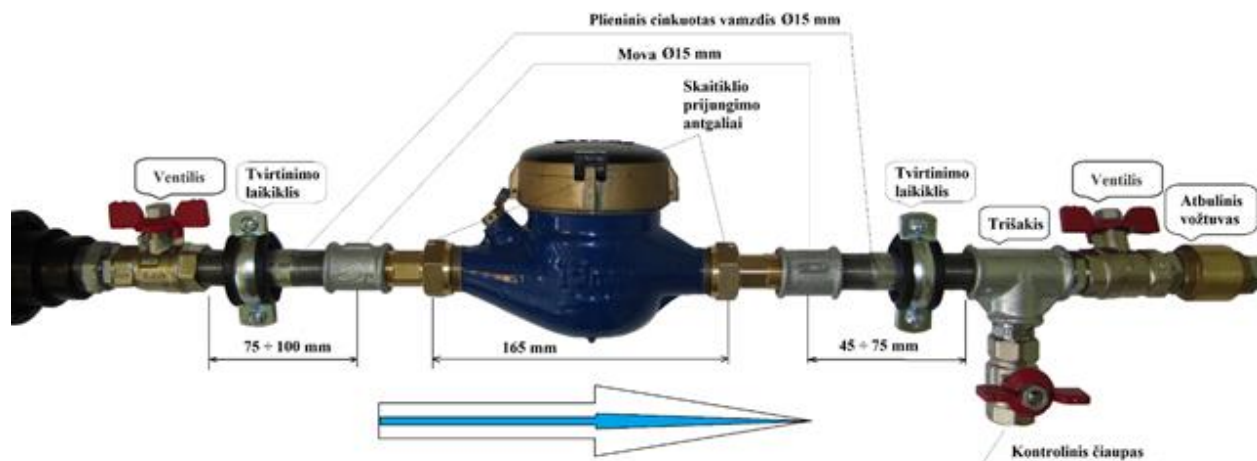


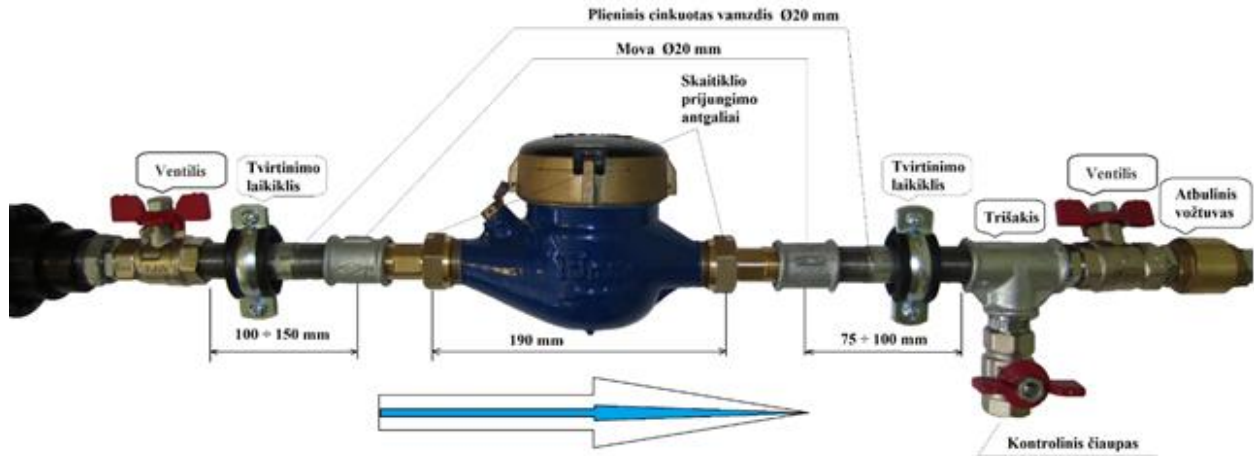
Vandens apskaitos mazgas (VAM) gali būti įrengtas pastate, kuriam tiekiamas vanduo, arba už pastato ribų (pvz., vandentiekio šulinyje arba specialiame vandens apskaitos mazgo šulinėlyje DN 15÷20 mm skaitikliams). VAM turi būti įrengiamas specialiai tam skirtoje, esančioje prie artimiausios lauko vandentiekio išorinės sienos ir lengvai prieinamoje patalpoje/vietoje. Pastato VAM turi būti įrengtas nuo 0,2 m iki 1 m atstumu nuo pamato ar išorinės lauko sienos, per kurią įeina vandentiekio įvadas, kurioje oro temperatūra būtų ne žemesnė kaip +5°C (neišpildant sąlygos +5°C, vadovautis STR 2.07.01:2003 "Vandentiekis ir nuotekų šalintuvas. Pastato inžinerinės sistemos. Lauko inžineriniai tinklai" 39 punktu ir papunkčiais).

Kai pastato patalpos priklauso skirtingiems savininkams arba naudojamos skirtingų nuomininkų, kiekvienam savininkui ar naudotojui gali būti įrengti papildomieji (lygiagretūs) VAM. Papildomi (lygiagretūs) VAM turi būti įrengiami bendro naudojimo patalpose arba turi būti gautas patalpų savininko sutikimas įsirengti papildomą (lygiagretų) VAM.

VAM turi būti įrengti taip, kad jų skaitikliai būtų apsaugoti nuo užšalimo ir sugadinimo. Skaitikliai arba jų rodmenų skaitymo punktai turi būti įrengiami tokioje vietoje ir tokia aukštyje ($h=0,5 \div 1,0$ m), kad būtų patogų skaityti rodmenis. VAM mazgai turi būti nutolę ne mažiau kaip 0,15 m nuo sienos.

VAM turi būti čiaupai abipus skaitiklio ir kontrolinis ėmimo čiaupas, statomas pasroviui nuo skaitiklio, skirtas vandens tiekimui tikrinti ir pastato vandentiekio ištuštinti. Vandens apskaitos mazgas turi būti taip sumontuotas, kad skaitiklio ar kurios kitos mazgo dalies keitimas kuo mažiau paveiktų likusį vamzdyną. Už vandens apskaitos prietaiso šalia vandens uždarymo ventilio įrengiamas atbulinio srauto vožtuvas, atitinkantis LST EN1717 reikalavimus.





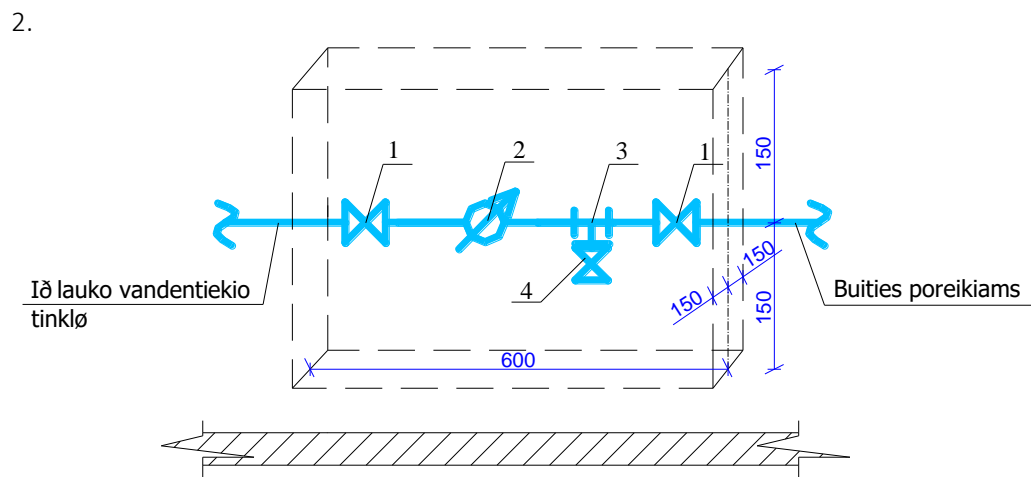
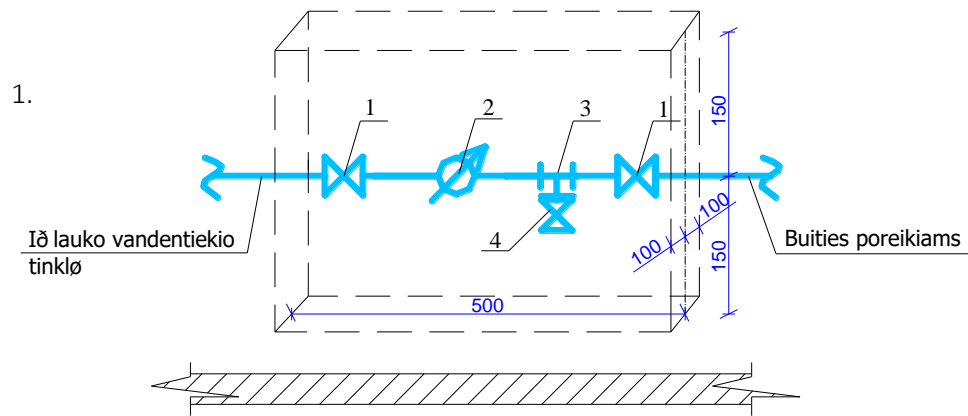
Atkreiptinas dėmesys, kad individualiuose pastatuose rekomenduojama įrengti stambių nešmenų filtrą:



Naudojamos medžiagos VAM įrengimui:

1. Vandens skaitiklis DN 15÷20 mm (1 vnt. pateikia UAB „Kaišiadorių vandenys“);
2. Ventilis (2 vnt.);
3. Kontrolinis čiupas DN 15mm (1 vnt.);
4. Plienis cinkuotas vamzdis*;
5. Mova (2vnt.);
6. Stambių nešmenų filtras (1 vnt.);
7. Skaitiklio prijungimo antgaliai (2 vnt.);
8. Trišakis (1vnt.);
9. Tvirtinimo laikikliai (2 vnt.);
10. Atbulinis vožtuvas (1 vnt.).

*Vietoj plieninių cinkuotų vamzdžių galima naudoti ir kitokius geriamam vandeniui skirtus tvirtos konstrukcijos vamzdžius (pvz.: varinius, storasienius plastikinius ir t.t).



Principinē vandens apskaitas mazgo schema individuālam namam. 1 – kai montuojamas apskaitos prietaisas DN15; 2 – kai montuojamas apskaitos prietaisas DN20 (1 – ventilis, 2- vandens apskaitos mazgas, 3- trišakis, 4-ventilis)

Medžiagos:

- Uždarojoji armatūra (ventilis).
- Apskaitos prietaisas DN15 arba DN20.
- Trišakis.
- Uždarojoji armatūra (ventilis) vandens nuleidimui DN15.